

SENSORI ESTENSI METRICI A BOTTONE LYNX™ ANALOGICI A CANALE SINGOLO

T-414-12, T-412-12, & T-413-12



I sensori estensimetrici analogici a canale singolo Lynx™ T-414-12, T-412-12 e T-413-12 sono sensori di pressione in cavità indiretti (sotto il perno), da 0,50" (12,7 mm), con uno stelo brasato sul corpo e un connettore antistrappo.

SPECIFICHE TECNICHE

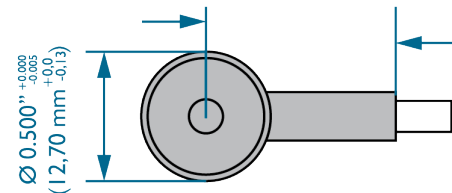
SENSORE	GAMMA DI FORZA
T-414-12	125 libbre (0,56 kN)
T-412-12	500 libbre (22 kN)
T-413-12	2.000 libbre (8,90 kN)

TEMPERATURA MASSIMA	STANDARD	ALTA TEMP
Testina del sensore	250 °F (121 °C)	425 °F (218 °C)
Connettore	140 °F (60°C)	

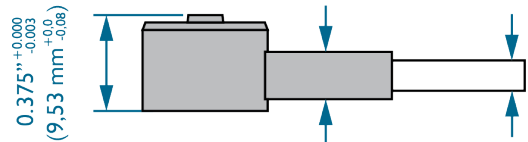
SENSIBILITÀ	ACCURATEZZA
2.0 mV/V	±1.25% del fondo scala

DIMENSIONI DEL PRODOTTO

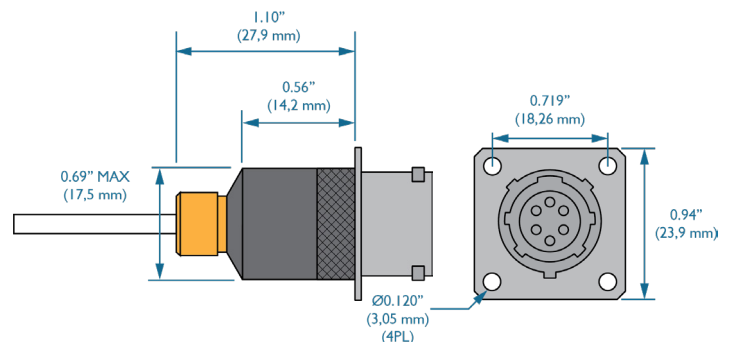
0.750" TYP. 0.800" MAX
(19,05 mm TYP. 20,32 mm MAX)



Ø 0.19" REF
(4,8 mm)



Ø 0.110" REF
(2,79 mm)

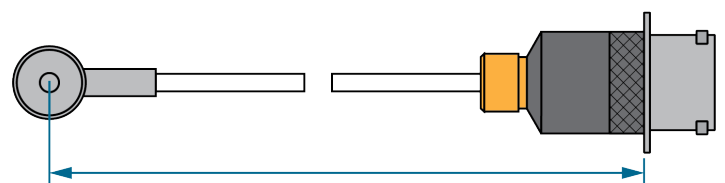


LUNGHEZZA DEI CAVI

I cavi sono disponibili nelle seguenti lunghezze:

3–48" (1/8" incrementi)
(77–1219 mm (incrementi di 3 mm))

Le lunghezze devono essere più lunghe del necessario per facilitare l'installazione e la rimozione sicura del connettore dall'utensile al fine di evitare tensioni sul filo conduttore del cavo; generalmente, 2–3" (50–75 mm) di allentamento sono sufficienti. Determinare la lunghezza del cavo necessaria per ogni applicazione utilizzando logica e buon senso.



LUNGHEZZA DL CAVO DEL SENSORE

INSTALLAZIONE

Per informazioni sulle dimensioni si prega di far riferimento al manuale d'uso che è disponibile sul sito www.rjginc.com.

1 Sensore

2 Perno espulsore

3 Alesaggio nella piastra di espulsione

4 Connettori per sensore

