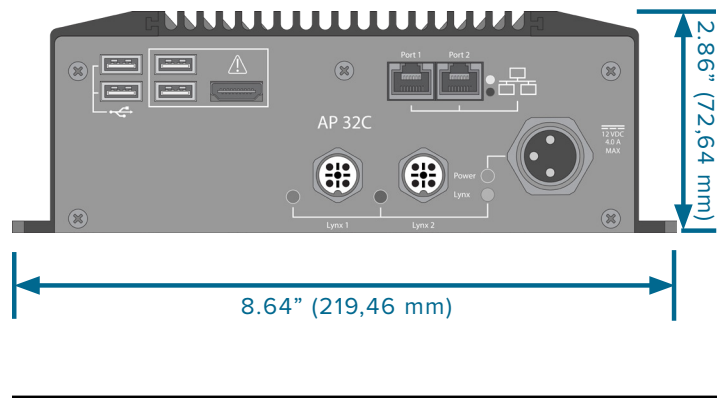


DIMENSIONI DEL PRODOTTO

SENSOR PRECHECK



Sensor PreCheck fornisce test fino a 30 sensori di pressione a cavità Lynx™ contemporaneamente, incluso il test automatico dei sensori di estensimetri per la comunicazione di lince, offset zero e test di fili rotti / non funzionanti; test automatici di sensori piezoelettrici per la comunicazione della lince e test di deriva; collaudo manuale di sensori di estensimetri per il rilevamento della forza di base; e test manuali di sensori piezoelettrici per il rilevamento della forza di base.

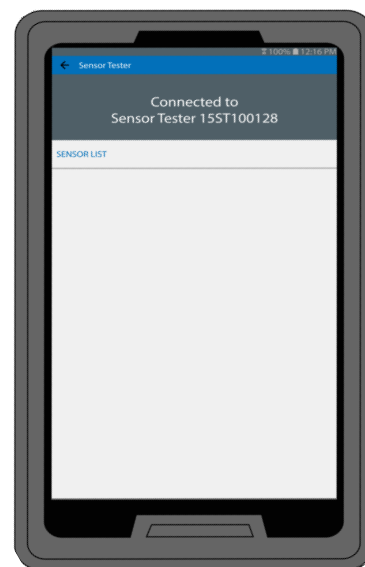
SPECIFICHE TECNICHE

Hardware

Alimentatore incluso	12 V DC
Cavo Lynx Premium	CE-LX5-W-.5M
max Sensori Lynx	30
Tablet	Tablet Samsung con cavo USB

Applicazione

Requisiti OS	Android 4.4 KitKat o successivi
Memoria richiesta	10 MB



FUNZIONAMENTO

① **NOTES** Per ottenere prestazioni ottimali, il tablet dovrebbe essere fisicamente vicino al AP 32C e ai sensori da testare.

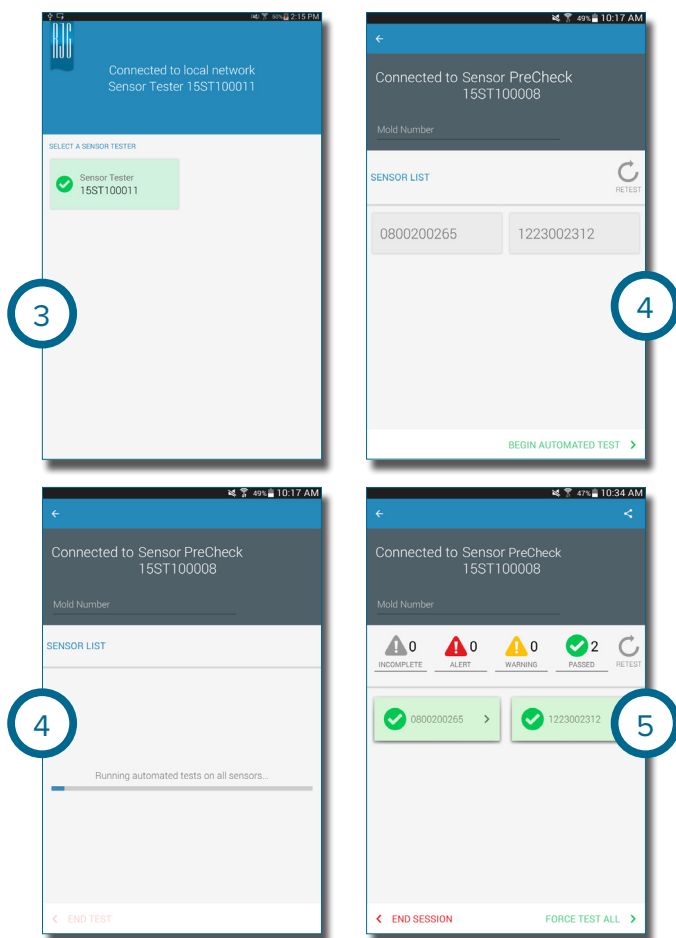
1. Collegare l'alimentazione all'alimentazione e all'AP 32C; la spia di accensione si accenderà se l'alimentazione è accesa.
2. Collegare il cavo lince all'ingresso lince su AP32C e sui sensori.
3. Apri l'applicazione sul tablet e seleziona Sensor PreCheck per la connessione (3 a destra).

① **NOTES** Per potersi connettere al AP 32C, il WiFi sul tablet deve essere abilitato.

4. Inizia un test automatico (4 a destra).
5. Forza il test del / i sensore / i; terminare il test di forza al termine (5 a destra).

① **NOTES** L'applicazione si interrompe se non arrivano segnali dal sensore in un determinato periodo di tempo; essere pronti ad applicare forza al(i) sensore(i).

Per le istruzioni operative complete, la risoluzione dei problemi e le informazioni sulla garanzia, consultare la Guida dell'utente di Sensor PreCheck, disponibile online per il download all'indirizzo www.rjginc.com.



- A Porte USB¹
- B Porta di alimentazione
- C Indicatore luminoso di alimentazione
- D porte Lynx
- E Tablet

