



SENSOR eVALUATOR



Sensor eVALUATOR fornisce test fino a 30 sensori di pressione a cavità Lynx™ contemporaneamente, incluso il test automatico dei sensori di estensimetri per la comunicazione di lince, offset zero e test di fili rotti / non funzionanti; test automatici di sensori piezoelettrici per la comunicazione della lince e test di deriva; collaudo manuale di sensori di estensimetri per il rilevamento della forza di base; e test manuali di sensori piezoelettrici per il rilevamento della forza di base.

SPECIFICHE TECNICHE

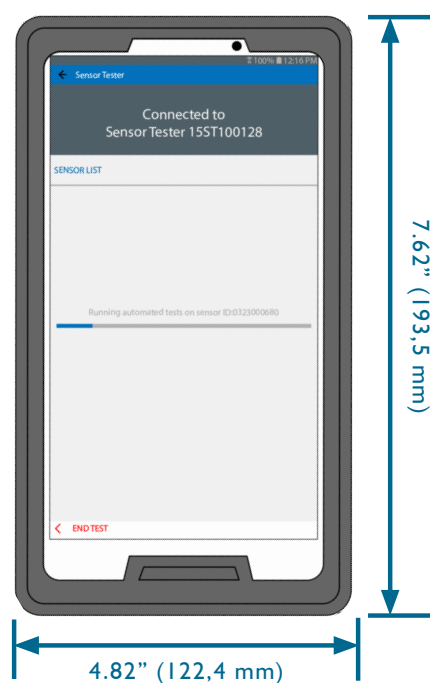
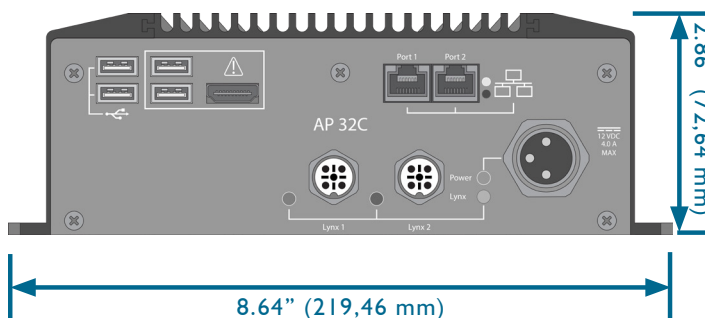
Hardware

Alimentatore incluso	12 V DC
Cavo Lynx	CE-LX5-.5M
max Sensori Lynx	30
Tablet	Tablet Samsung 7" con cavo USB

Applicazione

Requisiti OS	Android 4.4 KitKat o successivi
Memoria richiesta	10 MB

DIMENSIONI DEL PRODOTTO



FUNZIONAMENTO

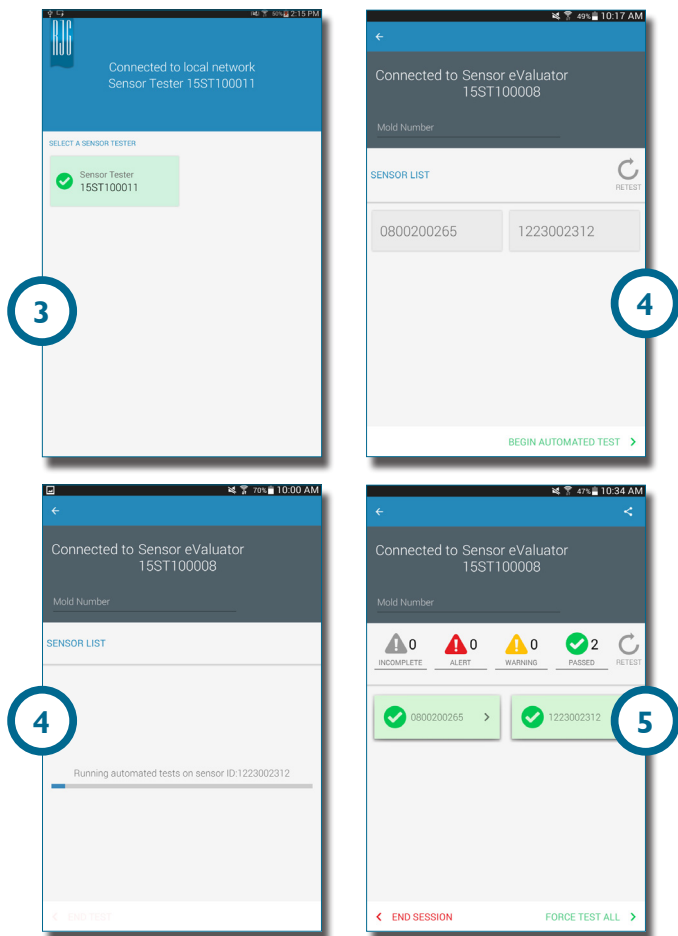
i NOTE Per ottenere prestazioni ottimali, il tablet dovrebbe essere fisicamente vicino all'AP 32C e ai sensori da testare.

1. Collegare l'alimentazione all'alimentazione e all'AP 32C; la spia di accensione si accenderà se l'alimentazione è accesa.
2. Collegare il cavo lynce all'ingresso lynce su AP32C e sui sensori.
3. Apri l'applicazione sul tablet e seleziona Sensor eValuator per la connessione (3 a destra).

i NOTE Per potersi connettere all'AP 32C, il WiFi sul tablet deve essere abilitato.

4. Inizia un test automatico (4 a destra).
5. Forza il test del / i sensore / i; terminare il test di forza al termine (5 a destra).

i NOTE L'applicazione si interrompe se non arrivano segnali dal sensore in un determinato periodo di tempo; essere pronti ad applicare forza al(i) sensore(i).



Per le istruzioni operative complete, la risoluzione dei problemi e le informazioni sulla garanzia, consultare la Guida dell'utente di Sensor eValuator, disponibile online per il download all'indirizzo www.rjginc.com.

- A** Porte USB¹
- B** Porta di alimentazione
- C** Indicatore luminoso di alimentazione
- D** porte Lynx
- E** Tablet

