

## Connessione e gestione del Sistema eDART™

eDART il Data Manager (EDM) di RJG è una soluzione hardware e software completa per la connessione e gestione della rete eDART. Con l'EDM, attivare e far funzionare eDART non richiede alcuno sforzo.

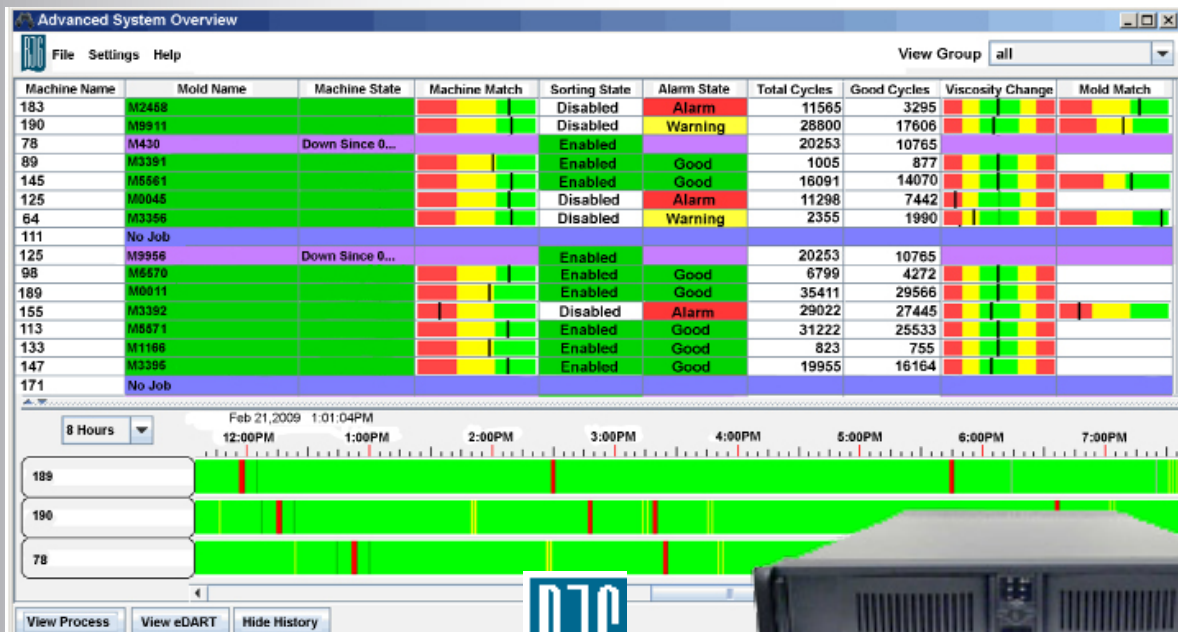
Il Data Manager eDART diventa il punto centrale della rete eDART, e fornisce un'interfaccia singola e semplice per eseguire tutte le funzioni necessarie per accedere, supportare e usare il sistema eDART. L'EDM è dotato di due schede di rete, cosa che gli consente di diventare il nodo tra la rete dell'impianto già esistente e la rete eDART.

Il sistema EDM di RJG è dotato di funzione ASO - Advance System Overview (Visione Avanzata del Sistema). Con la funzione ASO si possono controllare gli eDART nella rete sul browser del proprio desktop. Si può controllare quali presse sono spente e per quanto tempo, quali processi sono in corso, il numero dei cicli andati a termine e di quelli mancati, ecc.

Il Visualizzatore di processo della funzione ASO permette di controllare il processo in corso su qualsiasi eDART, con dati di ciclo e riepilogativi in tempo reale.

### Caratteristiche e funzioni

- 500GB di spazio per la memorizzazione di dati critici (possibilità di upgrade)
- Doppie schede di rete
- Backup automatico di tutti i dati eDART
- Funzione Cross Copy per la gestione di tutti i file di stampo, i modelli, ecc.
- Advanced System Overview con il Visualizzatore di Processo
- Temporizzazione di tutti gli eDART sulla rete
- Il masterizzatore di CD-DVD salva fino a 4,7 GB di dati



**RJG Italia**  
Milan, Italy  
it.rjginc.com

