

MANUALE DEL PRODOTTO

MODULO ADATTATORE DI
COMUNICAZIONE SCHERMATO
LYNX™

DIN/LX-M



*Formazione e tecnologia per il settore dello
stampaggio a iniezione*

MANUALE DEL PRODOTTO

MODULO ADATTATORE DI COMUNICAZIONE SCHERMATO LYNX™

DIN/LX-M

PREMESSA

DISCLAIMER	III
PRIVACY	III
AVVISI	III

DESCRIZIONE DEL PRODOTTO

APPLICAZIONI	1
FUNZIONAMENTO	1
TEMPERATURA	1
DIMENSIONI	2
LUNGHEZZA DEI CAVI	2

INSTALLAZIONE

PANORAMICA DI INSTALLAZIONE	3
DIN/LX-M	3
SISTEMI eDART E COPILOT COLLEGAMENTO	3
SPECIFICHE DI INSTALLAZIONE	4
MONTAGGIO	4
CONNESSIONI	4

MANUALE DEL PRODOTTO

MODULO ADATTATORE DI COMUNICAZIONE SCHERMATO LYNX™

DIN/LX-M

MANUTENZIONE

PULIZIA	5
GARANZIA	5
RJG INC. GARANZIA STANDARD 10	5
DISCLAIMER PRODOTTI	5

RISOLUZIONE DI PROBLEMI

ASSISTENZA CLIENTI	7
--------------------	---

PRODOTTI COLLEGATI

PRODOTTI COMPATIBILI	9
LYNX CABLES PREMIUM CE-LX5-W	9
IL CONTROLLORE DI PROCESSO eDART	9
PROCESSORE DI APPLICAZIONE DEL SISTEMA COPILOT AP4.0	9
PRODOTTI SIMILI	10
MODULO DI USCITA A DOPPIO RELÈ SCHERMATO LYNX OR2-M	10
MODULO DI INGRESSO ANALOGICO SCHERMATO LYNX IA1-M-V	10
MODULO USCITA ANALOGICO LYNX SCHERMATO OA1-M-V	10

PREMESSA

Leggere, comprendere e attenersi a tutte le istruzioni riportate di seguito. Questa guida deve essere sempre disponibile per essere usata come riferimento in ogni momento.

DISCLAIMER

Poiché RJG Inc. non può controllare l'utilizzo di questo materiale da parte di terzi, non garantisce che si ottengano i risultati ivi descritti. RJG Inc. non garantisce neppure l'efficacia o la sicurezza di qualsiasi progetto possibile o consigliato degli articoli prodotti qui illustrati per mezzo di fotografie, disegni tecnici e documentazione simile. Ogni utilizzatore del materiale o del progetto o di entrambi dovrà effettuare le proprie prove per determinare l'idoneità del materiale o di qualsiasi materiale per un determinato progetto, nonché l'idoneità del materiale, del processo e/o del progetto per l'uso che intende farne. Le dichiarazioni concernenti le possibilità d'impiego o gli usi suggeriti del materiale o dei progetti qui descritti non devono essere interpretati come una licenza di utilizzo di un brevetto RJG Inc. inerente tale impiego o come raccomandazioni per l'uso di detto materiale o progetto in violazione di qualsiasi brevetto.




PRIVACY

Progettato e sviluppato da RJG Inc. Design, formato e struttura del manuale sono protetti da copyright 2023 RJG Inc. Il contenuto dei testi è protetto da copyright 2023 RJG, Inc. Tutti i diritti

riservati. Il materiale qui contenuto non può essere copiato a mano, fotocopiato o digitalizzato, in tutto o in parte, senza l'esplicito consenso scritto di RJG Inc. L'autorizzazione per l'uso viene di norma concessa congiuntamente all'uso interaziendale se non in conflitto con migliori interessi di RJG.

AVVISI

I seguenti tre tipi di simboli vengono utilizzati in base alle necessità per chiarire ulteriormente o evidenziare le informazioni presenti nel manuale:

-  **DEFINIZIONE** *Definizione di un termine o dei termini utilizzati nel testo.*
-  **NOTA** *Una nota fornisce ulteriori informazioni su un argomento di discussione.*
-  **AVVISO** *Un avviso segnala all'operatore condizioni che possono causare danni all'apparecchiatura e/o lesioni al personale.*

DESCRIZIONE DEL PRODOTTO

L'adattatore di comunicazione schermato Lynx™ DIN/LX-M è un modulo di comunicazione da Lynx a guida DIN che interfaccia altri moduli RJG Lynx montati su guida DIN al sistema eDART® o Co-Pilot® quando non viene utilizzato un modulo di sequenza schermato ID7-M-SEQ.

APPLICAZIONI

Nei casi che non richiedono segnali di temporizzazione della sequenza della macchina per l'utilizzo con i sistemi eDART o CoPilot, ma è richiesto l'uso di altri moduli Lynx per raccogliere o inviare informazioni di processo, il DIN/LX-M fornisce un collegamento fisico tra il sistema eDART o CoPilot e i moduli Lynx aggiuntivi.

FUNZIONAMENTO

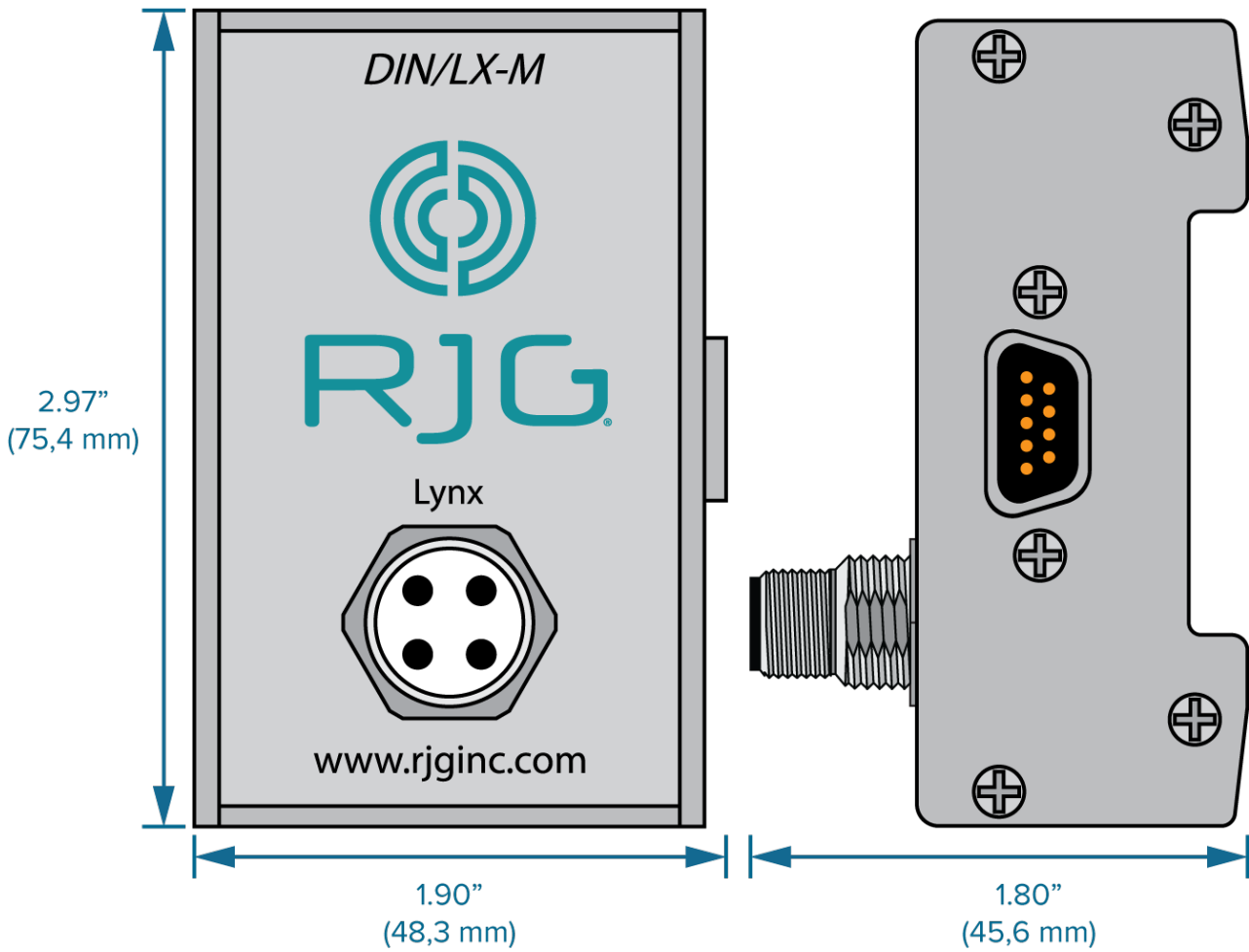
Il DIN/LX-M viene collegato agli altri moduli Lynx utilizzando i connettori laterali integrati, quindi viene collegato al sistema eDART o CoPilot utilizzando cavi Lynx standard e una giunzione.

TEMPERATURA

Il DIN/LX-M ha una temperatura operativa massima di 140 °F (60 °C).



DIMENSIONI



LUNGHEZZA DEI CAVI

CE-LX5	12, 40, 79, 158, 236, 472"
	(0,3, 1,0, 2,0, 4,0, 12,0 m)



Lunghezza cavo

INSTALLAZIONE

PANORAMICA DI INSTALLAZIONE

I moduli di interfaccia della macchina schermati sono montati su una superficie solida, come il telaio della macchina, all'interno della macchina di formatura su una guida DIN.

DIN/LX-M

Il DIN/LX-M è installato su guida DIN all'interno del quadro macchina. Ulteriori moduli di interfaccia macchina sono collegati al DIN/LX-M utilizzando i connettori laterali integrati, consentendo ai moduli di interagire con il sistema eDART o CoPilot senza l'uso di un modulo sequenza macchina ID7-M-SEQ.

SISTEMI eDART E COPILOT COLLEGAMENTO

Un cavo Lynx premium CE-LX5-W è collegato alla porta Lynx sul DIN/LX-M e una porta Lynx sul sistema eDART. Il DIN/LX-M facilita la connessione e l'interazione tra i moduli di interfaccia macchina aggiuntivi e il sistema eDART o CoPilot senza l'uso di un modulo di sequenza macchina ID7-M-SEQ.



SPECIFICHE DI INSTALLAZIONE

Le istruzioni che seguono sono una guida generale; i passaggi effettivi necessari per installare questo prodotto variano in base alla posizione e alle opzioni di installazione.

MONTAGGIO

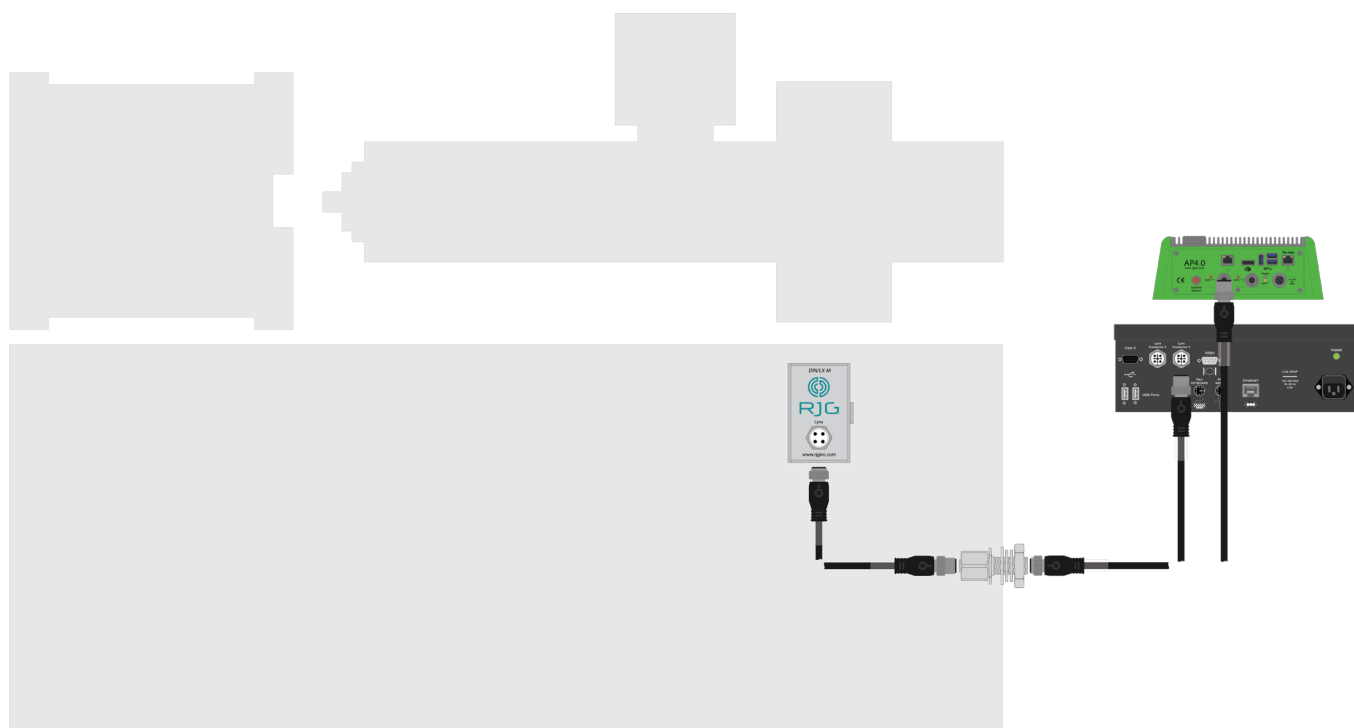
AVVISO *Prima di iniziare l'installazione di DIN/LX-M, scollegare e bloccare / etichettare tutta la potenza della macchina di formatura. La mancata osservanza comporterà lesioni personali o morte, nonché danni o distruzione dell'apparecchiatura.*

Montare il modulo DIN/LX-M su una superficie solida, ad esempio il telaio della macchina per stampaggio, utilizzando la guida DIN da 35 mm fornita in dotazione. Si raccomanda un'altezza libera di 6 "(152,4 mm) dalla faccia del modulo.

NOTA *I moduli e i cavi di collegamento devono essere posizionati lontano da qualsiasi fonte statica, come tubi di alimentazione e tramogge di materiale.*

CONNESSIONI

Collegare il cavo Lynx al DIN/LX-M modulo. Collegare il cavo Lynx alla giunzione JLX-1; utilizzare un altro cavo Lynx per collegare il DIN/LX-M e JLX-1 al sistema eDART o CoPilot.



MANUTENZIONE

Il modulo dell'adattatore di comunicazione schermato richiede poca o nessuna manutenzione, a condizione che vengano seguite tutte le istruzioni di installazione.

PULIZIA

I cavi devono essere installati in aree prive di olio, sporco, sporcizia e grasso.

RJG Inc. raccomanda i seguenti detergenti:

- Microcare MCC-CCC Contact Cleaner C
- Microcare MCC-SPR SuprClean™
- Miller-Stephenson MS-730L Contact Re-Nu®

GARANZIA

RJG INC. GARANZIA STANDARD 10

RJG, Inc. è fiduciosa nella qualità e nella robustezza dei moduli di interfaccia della macchina schermata, e offre quindi una garanzia di un anno. I prodotti RJG sono garantiti contro difetti di materiale e lavorazione per un anno dalla data originale di acquisto. La garanzia decade se si accerta che l'adattore è stato oggetto di uso improprio o di incuria, al di là della normale usura prevista nel campo di utilizzo, o nel caso in cui il prodotto sia stato aperto dal cliente.

DISCLAIMER PRODOTTI

RJG Inc. non è responsabile dell'installazione errata di questo o di qualunque altro prodotto dell'azienda RJG.

L'installazione corretta di un prodotto RJG non interferisce con i requisiti di sicurezza originari del macchinario. I dispositivi di sicurezza di tutti i macchinari non devono mai essere rimossi.

ASSISTENZA CLIENTI

Contattare l'assistenza clienti di RJG per telefono o via mail.

RJG Inc. Assistenza clienti

P: 800.472.0566 (chiamata gratuita)

P: +1.231.933.8170

email: CustomerSupportGroup@rjginc.com

www.rjginc.com/support

Contact Support

General Questions | RMA Request | Sensor Selection & Placement

Have a question? We're here for you! Be sure to check out our knowledge base first to see if you can find the answer to your question there. Or please feel free to reach out to our customer support team anytime at:

Email: support@rjginc.com
Phone: +1(231) 933-8170 Or Toll Free: +1(800) 472-0566
Or complete the form below:

First Name * First Name*	Last Name * Last Name*	Company Company*
Job Title * Job Title*	Phone * Phone Number*	Email * Email Address*

PRODOTTI COLLEGATI

Il modulo di sequenza schermato è compatibile con altri prodotti RJG, Inc. per l'uso con i sistemi di monitoraggio e controllo del processo eDART e CoPilot.

PRODOTTI COMPATIBILI

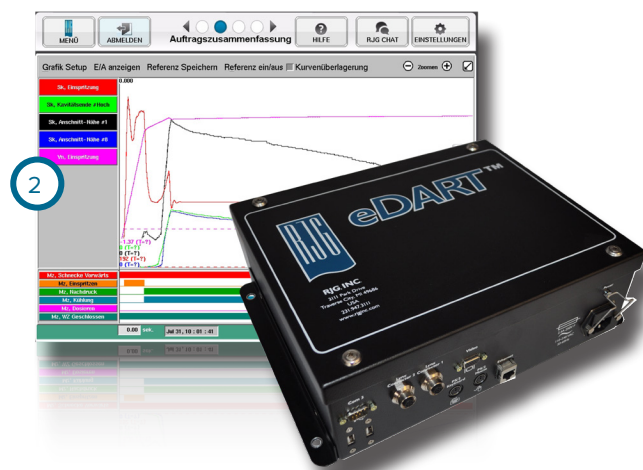
LYNX CABLES PREMIUM CE-LX5-W

Il cavo del sensore Lynx premium (1 a destra) è un cavo rivestito in polipropilene adatto al calore e alle sollecitazioni degli ambienti di stampaggio a iniezione. Il cavo è disponibile nelle lunghezze 12–472" (0,3–12 m) e può essere ordinato con raccordi diritti oa 90°. È necessario un CE-LX5-W per interfacciare l'ID7-M-SEQ con il sistema eDART o CoPilot.



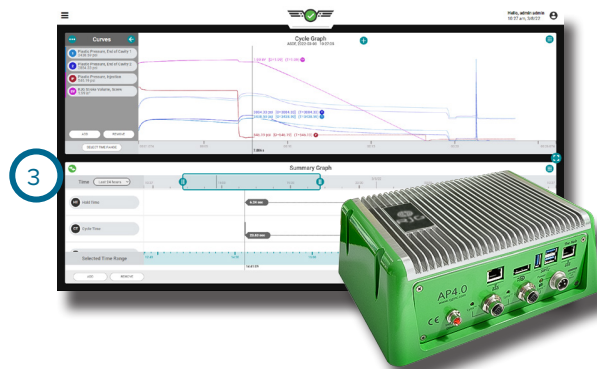
IL CONTROLLORE DI PROCESSO eDART

Il controller di processo eDART (2 a destra) è l'unità hardware di base per il sistema eDART. Il sistema eDART è il sistema di controllo del processo più potente del settore, che consente agli stampatori di stabilizzare e controllare i processi di stampaggio a iniezione e contenere parti difettose, garantendo alta qualità e riduzione dei costi.



PROCESSORE DI APPLICAZIONE DEL SISTEMA COPILOT AP4.0

Il processore per applicazioni del sistema CoPilot AP4.0 (3 a destra) è l'unità hardware di base del sistema CoPilot. CoPilot è la tecnologia intelligente di ultima generazione per lo stampaggio a iniezione. Il software semplice e intuitivo garantisce ai clienti di ricevere solo parti della massima qualità, riducendo al minimo gli sprechi nel processo.



PRODOTTI SIMILI

I seguenti prodotti, simili all' DIN/LX-M, sono compatibili per l'uso con i sistemi di controllo e monitoraggio del processo eDART o Copilot.

MODULO DI USCITA A DOPPIO RELÈ SCHERMATO LYNX OR2-M

Il modulo di uscita a doppio relè schermato Lynx OR2-M (1 a destra) è un modulo schermato montato su guida DIN che si interfaccia con il sistema eDART o CoPilot e le apparecchiature di smistamento o le macchine per lo stampaggio a iniezione per implementare il contenimento delle parti o il trasferimento di controllo. Questo modulo è schermato per garantire dati di alta qualità anche in ambienti di stampaggio robusti e progettato per essere montato su guide DIN standard da 35 mm spesso presenti nei pannelli delle macchine.



MODULO DI INGRESSO ANALOGICO SCHERMATO LYNX IA1-M-V

Il modulo di ingresso analogico schermato Lynx IA1-M-V (2 a destra) è un modulo schermato montato su guida DIN che si interfaccia con il sistema eDART o CoPilot e le macchine di stampaggio a iniezione per raccogliere segnali 0–10 V CC da dispositivi di misura analogici, fornendo informazioni quali: pressione di iniezione, pressione plastica, posizione della vite e temperatura.



MODULO USCITA ANALOGICO LYNX SCHERMATO OA1-M-V

Il modulo di uscita analogico schermato Lynx OA1-M-V (3 a destra) è un modulo schermato montato su guida DIN che interfaccia il sistema eDART o CoPilot e le macchine per lo stampaggio a iniezione per fornire segnali 0–10 V CC a sensori o input come schede di input di plastica e pressione idraulica o per facilitare il trasferimento della macchina.



SEDI/UFFICI

STATI UNITI D'AMERICA

RJG USA (SEDE PRINCIPALE)

3111 Park Drive
Traverse City, MI 49686
Tel +01 231 947-3111
F +01 231 947-6403
sales@rjginc.com
www.rjginc.com

ITALIA

NEXT INNOVATION SRL
MILANO, ITALIA TEL +39 335 178
4035 SALES@IT.RJGINC.COM
IT.RJGINC.COM

MESSICO

RJG MEXICO

Chihuahua, Messico
Tel +52 614 4242281
sales@es.rjginc.com
es.rjginc.com

SINGAPORE

RJG (S.E.A.) PTE LTD

Singapore, Repubblica di
Singapore
Tel +65 6846 1518
sales@swg.rjginc.com
en.rjginc.com

FRANCIA

RJG FRANCE

Arnithod, Francia
Tel +33 384 442 992
sales@fr.rjginc.com
fr.rjginc.com

CINA

RJG CHINA

Chengdu, Cina
Tel +86 28 6201 6816
sales@cn.rjginc.com
zh.rjginc.com

GERMANIA

RJG GERMANY

Karlstein, Germania
P Tel +49 (0) 6188 44696 11
sales@de.rjginc.com
de.rjginc.com

COREA DEL SUD

CAEPRO

Seul, Corea del Sud
Tel +82 02-2113-1870
sales@ko.rjginc.com
www.caepto.co.kr

IRLANDA/ REGNO UNITO

RJG TECHNOLOGIES, LTD.

Peterborough, Inghilterra
Tel +44(0)1733-232211
info@rjginc.co.uk
www.rjginc.co.uk